

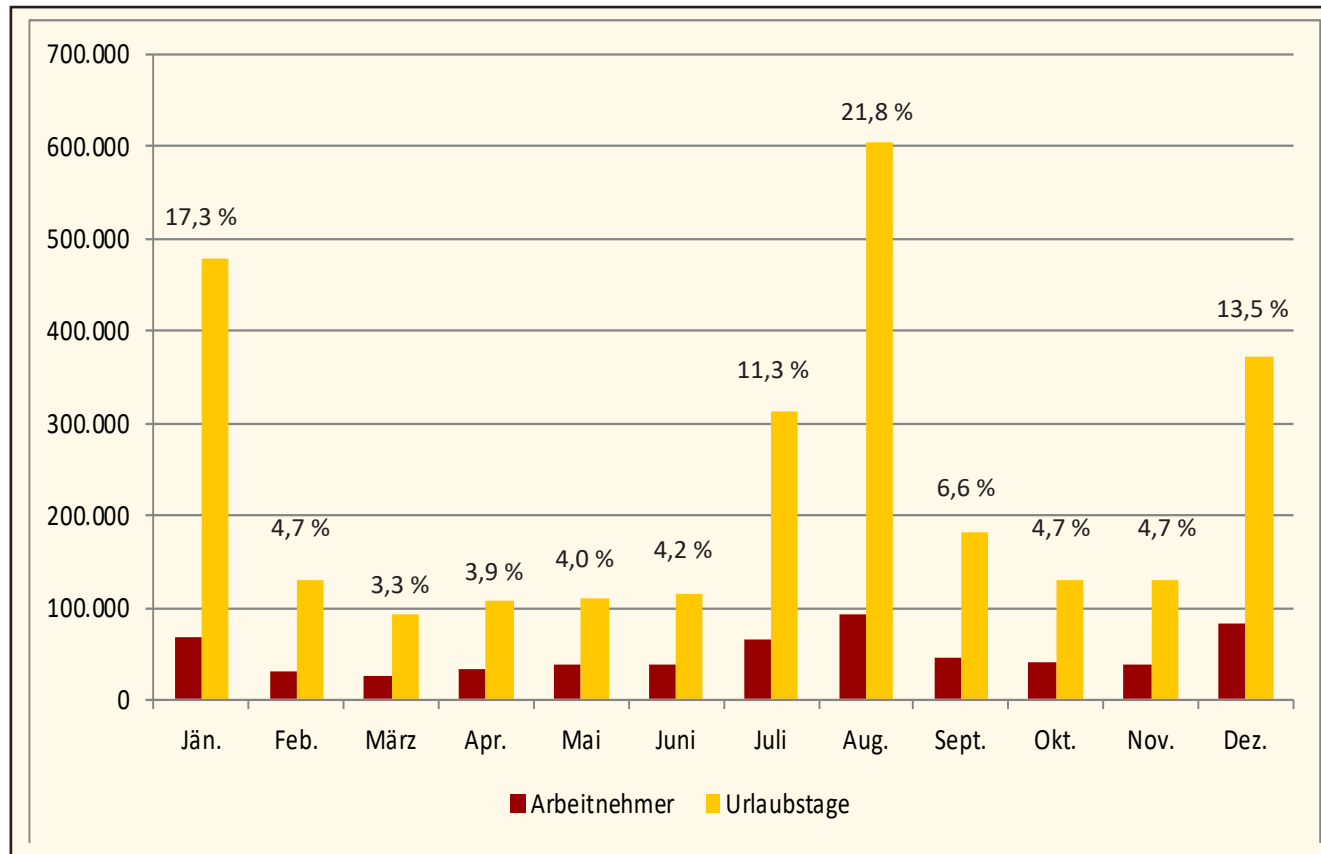
## Urlaubshaltungen nach Monaten 2017

	Baugewerbe		Bauindustrie		Bauhilfsgewerbe		Zimmerer		Dachdecker		Pflasterer	
	AN	UT	AN	UT	AN	UT	AN	UT	AN	UT	AN	UT
Jänner	34.021	250.379	13.135	103.209	4.871	26.520	4.493	29.890	1.677	11.948	189	1.544
Februar	15.435	62.997	5.655	30.643	1.928	7.416	2.210	8.727	955	3.685	41	277
März	13.596	44.525	4.152	16.269	2.187	8.019	1.904	6.130	719	2.125	69	234
April	17.541	53.371	5.217	17.464	3.143	11.046	2.160	6.813	1.146	2.866	165	425
Mai	19.634	57.327	4.902	14.669	2.989	9.786	2.455	7.180	1.332	2.925	182	418
Juni	19.546	60.398	5.237	17.054	2.710	9.229	2.593	7.758	1.313	3.261	184	442
Juli	34.079	158.286	9.833	47.093	5.500	29.136	4.519	20.995	2.090	9.229	422	1.928
August	47.239	311.638	13.942	91.729	7.177	49.988	6.670	44.624	2.868	19.555	707	5.244
September	23.268	92.774	7.076	31.030	3.397	14.137	2.772	11.053	1.252	4.454	272	991
Oktober	21.402	66.533	5.327	17.076	3.127	10.274	2.700	8.592	1.234	2.858	259	763
November	19.862	66.364	4.593	13.689	3.223	11.940	2.219	7.616	972	2.795	259	983
Dezember	41.623	185.221	11.280	46.388	7.146	32.357	5.659	23.515	2.497	10.166	541	3.073
<b>2017 Gesamt</b>	<b>307.246</b>	<b>1.409.813</b>	<b>90.349</b>	<b>446.313</b>	<b>47.398</b>	<b>219.848</b>	<b>40.354</b>	<b>182.893</b>	<b>18.055</b>	<b>75.867</b>	<b>3.290</b>	<b>16.322</b>

AN: Arbeitnehmer  
UT: Urlaubstage

	Platten- u. Fliesenl.		Steinmetz		Holz-Stein		Öff. u. Andere		Österreich	
	AN	UT	AN	UT	AN	UT	AN	UT	AN	UT
Jänner	2.920	15.626	788	5.160	530	3.055	4.720	31.592	<b>67.344</b>	<b>478.923</b>
Februar	1.110	4.295	316	1.522	321	1.120	2.246	8.859	<b>30.217</b>	<b>129.541</b>
März	980	3.807	229	790	302	986	2.488	8.715	<b>26.626</b>	<b>91.600</b>
April	1.149	4.246	384	1.324	243	690	3.173	9.783	<b>34.321</b>	<b>108.028</b>
Mai	1.222	4.198	383	1.199	303	824	3.674	11.329	<b>37.076</b>	<b>109.855</b>
Juni	1.221	4.580	438	1.537	263	702	3.632	11.137	<b>37.137</b>	<b>116.098</b>
Juli	2.498	13.298	1.089	5.501	423	2.149	5.702	25.135	<b>66.155</b>	<b>312.750</b>
August	3.088	21.178	1.340	10.339	535	2.966	8.029	46.264	<b>91.595</b>	<b>603.525</b>
September	1.449	6.514	478	1.940	325	1.099	5.097	18.725	<b>45.386</b>	<b>182.717</b>
Oktober	1.107	3.934	403	1.577	259	758	5.170	16.624	<b>40.988</b>	<b>128.989</b>
November	940	3.443	594	2.791	185	410	5.414	18.741	<b>38.261</b>	<b>128.772</b>
Dezember	3.489	15.332	1.074	5.061	514	1.884	9.784	48.763	<b>83.607</b>	<b>371.760</b>
<b>2017 Gesamt</b>	<b>21.173</b>	<b>100.451</b>	<b>7.516</b>	<b>38.741</b>	<b>4.203</b>	<b>16.643</b>	<b>59.129</b>	<b>255.667</b>	<b>598.713</b>	<b>2.762.558</b>

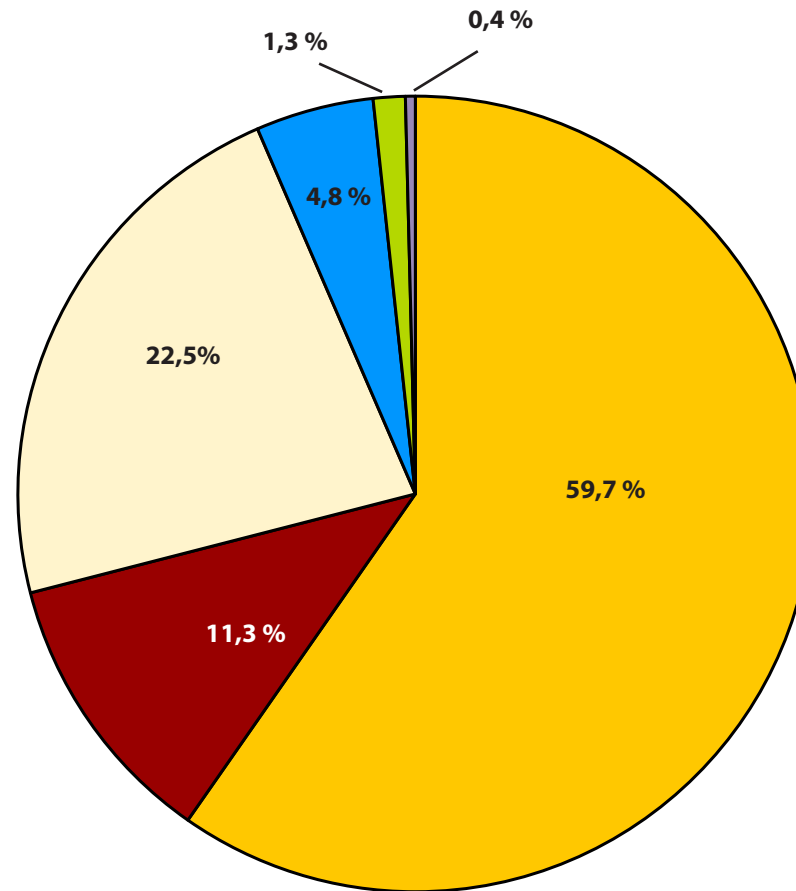
## Urlaubshaltungen nach Monaten 2017



## Länge der Urlaubshaltungen 2017

verbraucher Urlaub in Tagen	Urlaubende Arbeitnehmer												
	Jänner	Februar	März	April	Mai	Juni	Juli	August	Sept.	Oktober	Nov.	Dez.	2016
1	2.758	7.658	9.498	12.610	15.411	14.946	20.727	9.581	14.904	14445	10911	8373	<b>141.822</b>
2	3.005	5.821	4.819	6.084	5.828	5.051	5.934	5.144	6.713	9417	11058	7204	<b>76.078</b>
3	3.718	3.740	3.279	3.105	4.235	4.869	3.005	3.786	3.134	4099	3463	25029	<b>65.462</b>
4	20.403	1.948	1.608	3.407	4.298	4.069	2.289	15.199	2.056	2945	3136	12746	<b>74.104</b>
5	5.658	3.922	3.436	5.158	3.153	2.928	8.863	8.560	7.219	4712	3849	10449	<b>67.907</b>
6	3.495	1.145	754	1.178	942	1.013	9.670	4.283	3.665	1623	1235	5097	<b>34.100</b>
7	2.903	1.114	555	555	769	602	2.011	2.681	1.065	596	1180	3110	<b>17.141</b>
8	3.011	1.147	552	349	432	1.829	1.243	3.755	659	463	619	4247	<b>18.306</b>
9	6.666	500	312	656	687	685	1.071	20.533	579	535	725	1890	<b>34.839</b>
10	2.661	878	794	604	594	274	7.397	9.548	3.435	1136	873	2017	<b>30.211</b>
11	1.722	360	139	121	117	129	1.847	1.745	809	299	205	675	<b>8.168</b>
12	1.502	349	138	79	153	221	426	1.153	240	137	239	596	<b>5.233</b>
13	1.408	427	190	72	91	208	233	3.011	132	93	127	735	<b>6.727</b>
14	2.460	176	78	112	95	36	148	1.204	89	97	167	415	<b>5.077</b>
15	1.067	206	147	56	61	69	675	425	321	143	100	280	<b>3.550</b>
16	849	125	40	15	32	186	203	171	95	55	64	156	<b>1.991</b>
17	776	132	33	19	40	5	69	112	37	35	57	186	<b>1.501</b>
18	692	159	57	38	24	8	41	290	38	17	25	349	<b>1.738</b>
19	948	64	29	102	19	1	32	102	25	39	60	13	<b>1.434</b>
20	371	346	36	1	24	8	94	59	67	29	33	14	<b>1.082</b>
21	1.225		16		66		177	39	104	69	135	26	<b>1.857</b>
22	46		12		5			204		4			<b>271</b>
23			104					10					<b>114</b>
24													
25													
<b>Gesamt</b>	<b>67.344</b>	<b>30.217</b>	<b>26.626</b>	<b>34.321</b>	<b>37.076</b>	<b>37.137</b>	<b>66.155</b>	<b>91.595</b>	<b>45.386</b>	<b>40.988</b>	<b>38.261</b>	<b>83.607</b>	<b>598.713</b>

### Länge der Urlaubshaltungen 2017



Urlaubslänge	Urlaubshaltungen
unter 5 Tage	357.466
5 Tage	67.907
6 bis 10 Tage	134.597
11 bis 15 Tage	28.755
16 bis 20 Tage	7.746
über 20 Tage	2.242

