

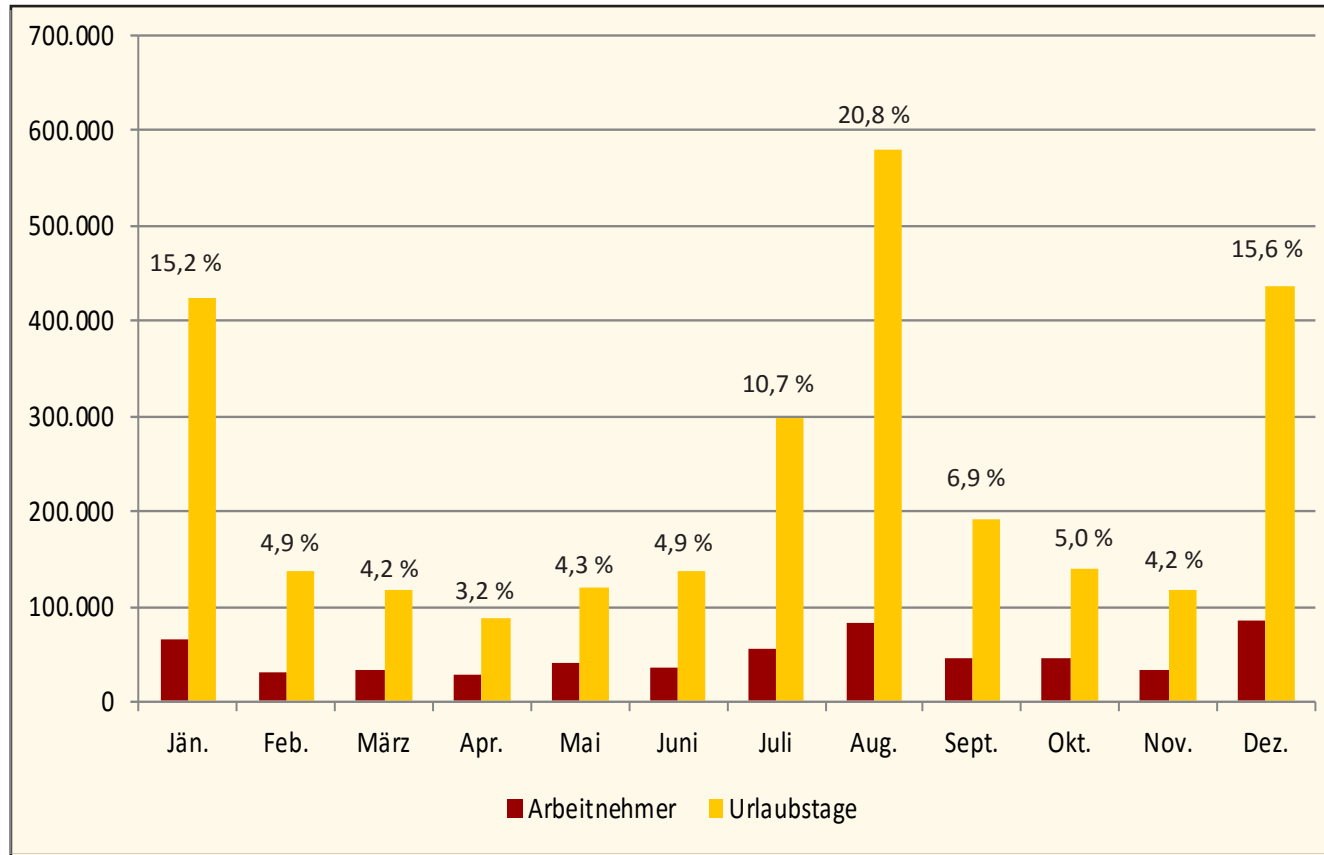
Urlaubshaltungen nach Monaten 2016

	Baugewerbe		Bauindustrie		Bauhilfsgewerbe		Zimmerer		Dachdecker		Pflasterer	
	AN	UT	AN	UT	AN	UT	AN	UT	AN	UT	AN	UT
Jänner	32.378	211.590	15.320	108.977	4.232	21.943	4.133	24.970	1.574	9.700	177	1.300
Februar	15.978	69.464	5.791	32.862	1.913	7.278	2.152	9.269	795	3.413	65	353
März	17.241	60.719	5.496	22.014	2.683	9.829	2.024	7.097	902	2.721	127	330
April	15.005	44.780	4.572	14.343	2.090	7.260	1.827	6.131	813	2.298	131	330
Mai	21.594	62.486	5.414	17.107	3.591	11.246	2.720	7.974	1.552	3.877	239	587
Juni	18.498	68.708	5.370	21.475	2.808	12.153	2.542	9.919	1.049	3.442	201	714
Juli	28.840	152.260	8.472	48.045	4.599	26.809	3.699	19.274	1.791	9.046	354	1.848
August	43.058	301.921	12.785	87.301	6.399	47.288	6.258	44.400	2.664	18.748	669	5.104
September	24.062	97.788	7.405	32.741	3.485	15.312	3.028	12.397	1.211	4.369	298	1.175
Oktober	24.410	72.830	6.145	18.905	3.521	11.430	2.894	8.928	1.204	3.121	262	797
November	17.509	61.127	3.984	12.371	2.862	10.992	2.062	7.303	850	2.502	242	951
Dezember	42.608	216.762	12.736	62.210	6.833	35.850	5.800	28.138	2.616	13.125	527	3.163
2016 Gesamt	301.181	1.420.435	93.490	478.351	45.016	217.390	39.139	185.800	17.021	76.362	3.292	16.652

AN: Arbeitnehmer
UT: Urlaubstage

	Platten- u. Fliesenl.		Steinmetz		Holz-Stein		Öff. u. Andere		Österreich	
	AN	UT	AN	UT	AN	UT	AN	UT	AN	UT
Jänner	2.677	13.655	728	4.423	464	2.396	3.892	24.557	65.575	423.511
Februar	1.096	4.316	282	1.234	220	655	1.999	8.821	30.291	137.665
März	1.198	4.734	326	1.379	241	639	2.473	8.841	32.711	118.303
April	931	3.286	283	981	177	395	2.527	8.298	28.356	88.102
Mai	1.261	4.142	439	1.317	296	750	3.442	10.625	40.548	120.111
Juni	1.201	5.792	390	1.729	240	778	3.183	11.526	35.482	136.236
Juli	2.040	12.028	870	5.608	383	1.971	4.531	21.449	55.579	298.338
August	2.932	21.235	1.270	9.890	497	2.939	6.524	40.046	83.056	578.872
September	1.419	6.806	427	1.777	297	1.096	4.534	17.718	46.166	191.179
Oktober	1.258	4.420	457	1.748	405	1.106	5.168	15.964	45.724	139.249
November	840	3.230	546	2.932	169	429	4.180	15.593	33.244	117.430
Dezember	3.473	19.031	1.152	6.451	549	2.797	9.132	47.514	85.426	435.041
2016 Gesamt	20.326	102.675	7.170	39.469	3.938	15.951	51.585	230.952	582.158	2.784.037

Urlaubshaltungen nach Monaten 2016



Länge der Urlaubshaltungen 2016

verbraucher Urlaub in Tagen	Urlaubende Arbeitnehmer												
	Jänner	Februar	März	April	Mai	Juni	Juli	August	Sept.	Oktober	Nov.	Dez.	2016
1	2.678	8.219	10.266	11.929	14.194	10.463	10.454	5.459	11.245	18.262	10.481	8.196	121.846
2	6.093	4.831	5.521	5.174	9.506	5.630	5.062	4.190	10.599	8.445	5.860	7.375	78.286
3	4.428	2.682	4.217	2.366	4.141	4.034	2.754	5.537	3.569	5.104	5.291	6.573	50.696
4	20.576	1.927	2.861	1.409	5.156	3.765	2.268	5.992	2.177	2.927	2.197	20.480	71.735
5	5.284	5.246	4.454	3.754	3.175	4.929	15.907	16.046	7.465	5.559	3.906	13.723	89.448
6	2.872	1.394	1.281	1.044	1.258	1.248	3.867	3.285	1.621	1.445	1.070	9.430	29.815
7	2.445	832	775	513	609	766	1.559	2.432	2.642	681	815	5.237	19.306
8	2.507	618	722	311	665	837	1.011	4.636	877	502	1.170	3.354	17.210
9	5.674	579	633	217	670	1.056	981	11.983	618	486	422	4.206	27.525
10	2.312	1.392	736	853	487	1.425	8.303	15.761	3.361	1.300	871	2.530	39.331
11	1.281	433	206	187	121	255	1.173	1.726	480	222	215	1.299	7.598
12	1.233	239	148	102	83	166	411	1.368	497	155	163	701	5.266
13	1.365	220	190	57	126	186	220	610	143	96	217	524	3.954
14	2.212	230	171	49	61	194	152	2.520	101	106	73	587	6.456
15	955	436	103	149	77	172	865	571	378	192	130	365	4.393
16	602	185	57	61	32	54	156	143	69	40	51	191	1.641
17	580	107	46	22	45	43	69	162	91	19	38	131	1.353
18	554	99	76	16	23	37	32	77	30	26	73	159	1.202
19	1.856	77	72	22	108	58	36	242	31	38	21	87	2.648
20	31	183	22	45	2	26	177	94	74	111	37	250	1.052
21	37	362	26	76	3	24	122	30	15	8	130	4	837
22			125		6	114		184	83		13	24	549
23			3					8					11
24													
25													
Gesamt	65.575	30.291	32.711	28.356	40.548	35.482	55.579	83.056	46.166	45.724	33.244	85.426	582.158

Länge der Urlaubshaltungen 2016

Urlaubslänge	Urlaubshaltungen
unter 5 Tage	322.563
5 Tage	89.448
6 bis 10 Tage	133.187
11 bis 15 Tage	27.667
16 bis 20 Tage	7.896
über 20 Tage	1.397

