

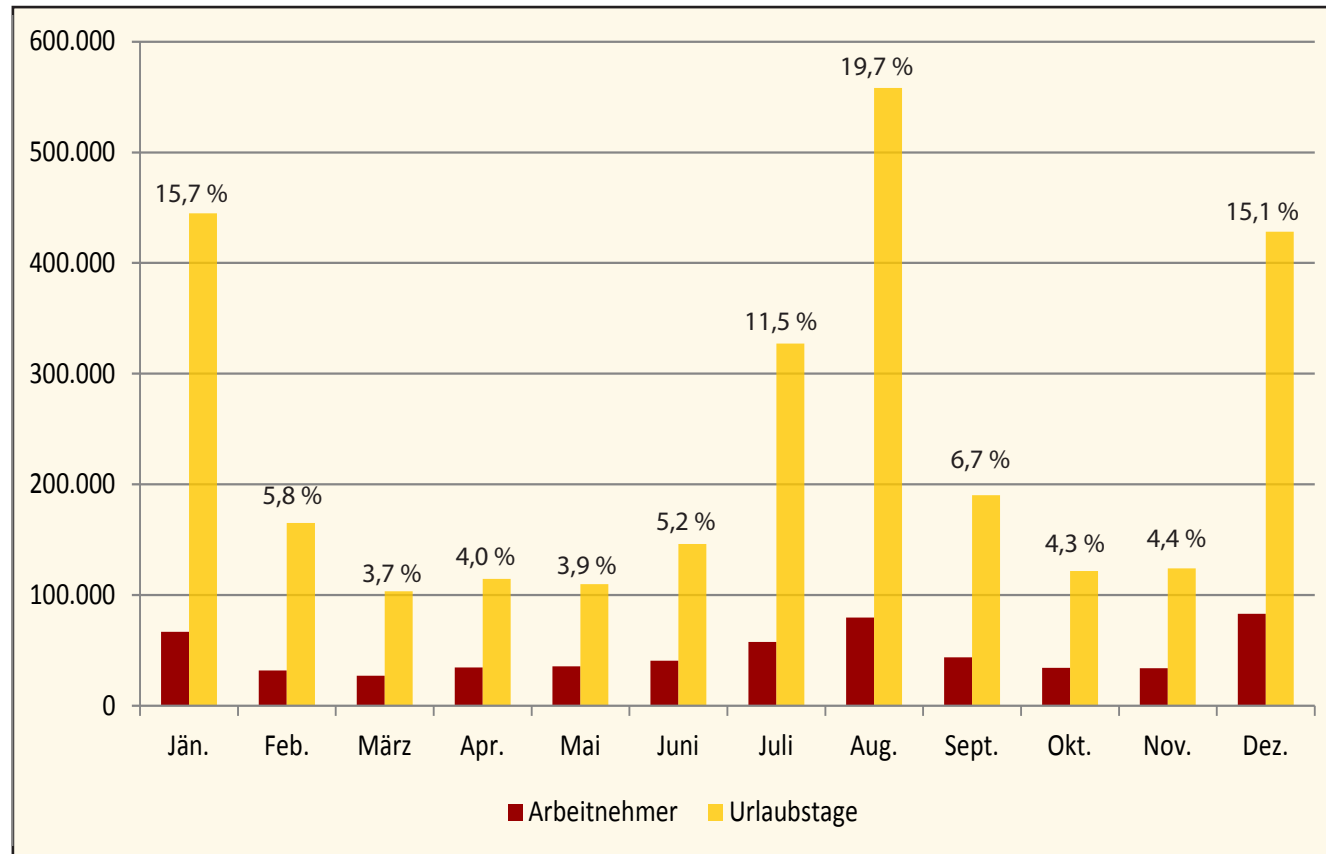
## Urlaubshaltungen nach Monaten 2015

	Baugewerbe		Bauindustrie		Bauhilfsgewerbe		Zimmerer		Dachdecker		Pflasterer	
	AN	UT	AN	UT	AN	UT	AN	UT	AN	UT	AN	UT
Jänner	32.942	221.255	15.700	113.948	4.524	23.644	4.114	26.094	1.620	10.502	200	1.487
Februar	17.241	84.336	6.468	42.385	1.829	8.067	2.093	9.211	864	4.324	84	404
März	13.963	50.018	4.917	22.007	2.168	8.439	1.942	6.754	684	2.297	97	346
April	17.959	57.001	5.770	19.999	2.948	10.836	2.147	7.269	1.067	2.861	193	586
Mai	18.566	54.842	5.481	18.286	3.014	10.305	2.452	7.515	1.380	3.262	221	559
Juni	21.263	73.451	6.368	23.759	3.120	12.542	2.859	10.213	1.518	4.379	252	756
Juli	29.730	166.597	9.414	55.602	4.558	28.598	3.815	20.954	1.839	9.867	399	2.184
August	41.561	292.756	12.446	84.896	6.041	44.102	6.081	43.617	2.703	19.143	628	4.859
September	22.970	97.911	7.176	33.189	3.276	15.130	2.792	12.280	1.184	4.614	318	1.256
Oktober	18.363	64.428	4.746	16.839	2.610	10.015	2.300	8.168	953	2.714	220	754
November	18.259	66.044	4.144	13.131	2.599	10.806	2.116	7.642	973	2.953	311	1.213
Dezember	41.869	210.749	13.685	63.818	6.070	35.013	5.773	30.047	2.700	14.508	513	2.960
<b>2015 Gesamt</b>	<b>294.686</b>	<b>1.439.388</b>	<b>96.315</b>	<b>507.859</b>	<b>42.757</b>	<b>217.497</b>	<b>38.484</b>	<b>189.764</b>	<b>17.485</b>	<b>81.424</b>	<b>3.436</b>	<b>17.364</b>

AN: Arbeitnehmer  
UT: Urlaubstage

	Platten- u. Fliesenl.		Steinmetz		Holz-Stein		Öff. u. Andere		Österreich	
	AN	UT	AN	UT	AN	UT	AN	UT	AN	UT
Jänner	2.883	14.349	746	4.644	252	1.503	4.010	27.656	<b>66.991</b>	<b>445.082</b>
Februar	1.167	4.860	321	1.513	162	519	1.930	9.707	<b>32.159</b>	<b>165.326</b>
März	1.133	4.642	296	1.270	190	486	2.008	7.407	<b>27.398</b>	<b>103.666</b>
April	1.345	5.503	353	1.388	208	479	2.595	8.929	<b>34.585</b>	<b>114.851</b>
Mai	1.320	4.702	372	1.167	248	659	2.784	8.715	<b>35.838</b>	<b>110.012</b>
Juni	1.499	6.552	464	1.891	281	730	3.270	11.846	<b>40.894</b>	<b>146.119</b>
Juli	2.262	13.876	846	5.350	338	1.736	4.483	22.609	<b>57.684</b>	<b>327.373</b>
August	2.893	20.941	1.249	10.127	410	2.299	5.676	35.305	<b>79.688</b>	<b>558.045</b>
September	1.403	6.863	458	2.129	223	860	3.930	16.063	<b>43.730</b>	<b>190.295</b>
Oktober	1.042	4.328	396	1.842	180	457	3.503	12.224	<b>34.313</b>	<b>121.769</b>
November	985	4.002	594	3.073	156	443	3.953	14.948	<b>34.090</b>	<b>124.255</b>
Dezember	3.411	20.522	1.146	7.111	523	2.569	7.589	41.108	<b>83.279</b>	<b>428.405</b>
<b>2015 Gesamt</b>	<b>21.343</b>	<b>111.140</b>	<b>7.241</b>	<b>41.505</b>	<b>3.171</b>	<b>12.740</b>	<b>45.731</b>	<b>216.517</b>	<b>570.649</b>	<b>2.835.198</b>

## Urlaubshaltungen nach Monaten 2015

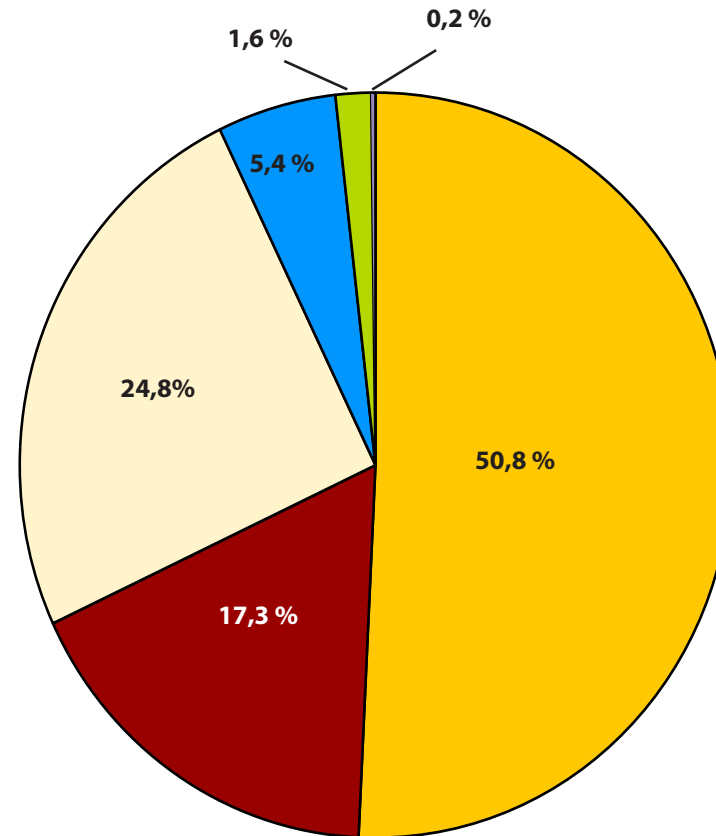


## Länge der Urlaubshaltungen 2015

verbraucher Urlaub in Tagen	Urlaubende Arbeitnehmer												
	Jänner	Februar	März	April	Mai	Juni	Juli	August	Sept.	Oktober	Nov.	Dez.	2014
1	4478	6620	8012	11110	14970	14057	8461	8193	10284	10269	11717	9215	<b>117.386</b>
2	9289	4796	6546	5945	5706	7398	5017	4385	6225	7494	5675	6659	<b>75.135</b>
3	4306	2842	2432	5428	2940	3654	4254	2691	4279	2894	3128	10329	<b>49.177</b>
4	4456	2316	1653	4243	3643	3458	2609	2430	5908	3440	2173	11800	<b>48.129</b>
5	16006	6040	3719	3170	4187	5002	16119	18214	6476	4652	5037	9855	<b>98.477</b>
6	3799	1482	901	1037	1110	1476	3120	5844	1606	1058	1865	14029	<b>37.327</b>
7	2867	1060	899	864	430	1424	1720	2313	968	1184	795	7520	<b>22.044</b>
8	2564	819	364	462	428	619	2127	1882	1372	449	597	5043	<b>16.726</b>
9	2427	778	332	748	1188	809	1081	2256	2170	672	449	2233	<b>15.143</b>
10	5379	2132	1132	587	495	1522	8991	22710	2585	1134	1320	2177	<b>50.164</b>
11	1527	439	220	176	140	331	1159	3199	408	206	385	1306	<b>9.496</b>
12	1375	394	255	208	80	260	594	952	235	228	173	828	<b>5.582</b>
13	1265	307	123	98	124	129	589	537	309	89	112	697	<b>4.379</b>
14	1247	292	108	148	107	150	209	342	307	152	87	318	<b>3.467</b>
15	1853	627	247	89	67	217	995	2534	255	123	194	429	<b>7.630</b>
16	656	158	58	38	29	48	132	415	53	39	96	229	<b>1.951</b>
17	588	135	89	50	29	58	76	120	41	48	23	124	<b>1.381</b>
18	632	124	30	73	156	36	86	88	72	21	33	84	<b>1.435</b>
19	557	118	30	13	1	68	36	47	53	58	21	306	<b>1.308</b>
20	1629	680	73	21		43	129	302	29	23	70	47	<b>3.046</b>
21	3		17	70	8	132	23	233	22	78	140	34	<b>760</b>
22	88		158	6		3	25	1	73	2		8	<b>364</b>
23				1			132					9	<b>142</b>
24													
25													
<b>Gesamt</b>	<b>66.991</b>	<b>32.159</b>	<b>27.398</b>	<b>34.585</b>	<b>35.838</b>	<b>40.894</b>	<b>57.684</b>	<b>79.688</b>	<b>43.730</b>	<b>34.313</b>	<b>34.090</b>	<b>83.279</b>	<b>570.649</b>

## Länge der Urlaubshaltungen 2015

Urlaubslänge	Urlaubshaltungen
unter 5 Tage	289.827
5 Tage	98.477
6 bis 10 Tage	141.404
11 bis 15 Tage	30.554
16 bis 20 Tage	9.121
über 20 Tage	1.266



■ unter 5 Tage   
 ■ 5 Tage   
 ■ 6-10 Tage   
 ■ 11-15 Tage   
 ■ 16-20 Tage   
 ■ über 20 Tage