

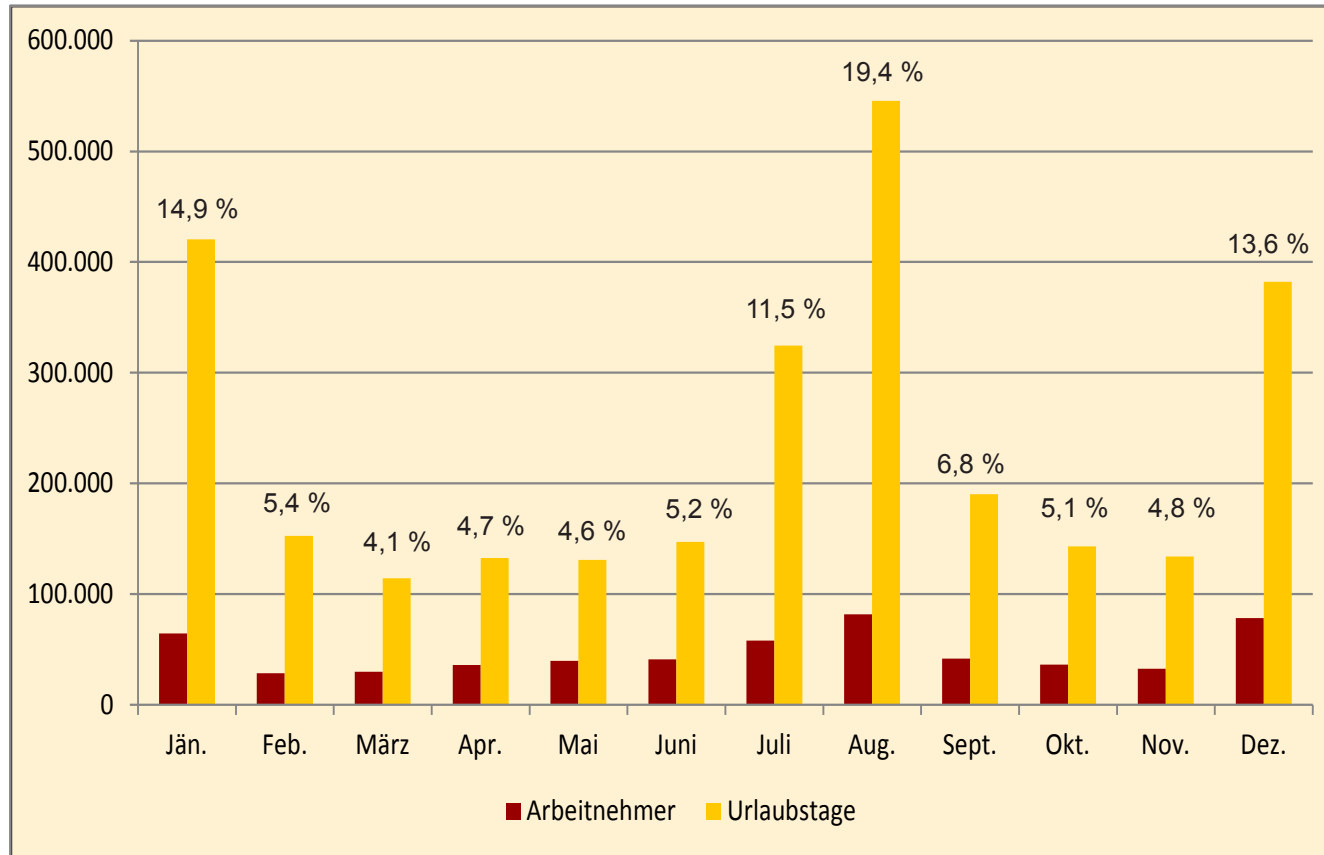
Urlaubshaltungen nach Monaten 2014

	Baugewerbe		Bauindustrie		Bauhilfsgewerbe		Zimmerer		Dachdecker		Pflasterer	
	AN	UT	AN	UT	AN	UT	AN	UT	AN	UT	AN	UT
Jänner	32.668	214.351	15.257	111.327	4.377	21.556	4.048	25.640	1.575	10.106	189	1.516
Februar	14.951	76.317	6.072	39.718	1.879	8.671	2.033	10.158	758	4.062	69	419
März	16.229	58.077	4.882	22.386	2.133	9.161	2.290	8.662	836	2.686	85	323
April	19.214	68.073	6.236	24.025	3.008	12.509	2.281	8.766	1.044	3.014	156	416
Mai	21.313	68.612	5.567	20.167	3.322	11.397	2.879	9.632	1.465	3.973	215	586
Juni	21.707	76.017	6.263	23.478	3.229	12.763	2.999	10.431	1.485	4.450	233	707
Juli	30.382	166.569	9.234	53.072	4.771	29.306	4.020	22.163	1.800	9.828	396	2.078
August	43.114	289.340	12.997	83.796	6.292	44.247	6.114	41.899	2.690	17.613	640	4.427
September	21.655	96.657	6.942	33.699	3.089	14.655	2.945	13.268	1.102	4.236	242	955
Oktober	19.411	74.909	5.300	21.276	2.731	11.228	2.533	10.574	1.046	3.532	234	815
November	17.691	73.053	4.089	15.098	2.605	11.927	2.195	8.936	940	3.095	252	1.076
Dezember	39.823	186.808	12.388	53.273	6.081	32.635	5.519	27.445	2.435	12.624	531	3.268
2014 Gesamt	298.158	1.448.783	95.227	501.315	43.517	220.055	39.856	197.574	17.176	79.219	3.242	16.586

AN: Arbeitnehmer
UT: Urlaubstage

	Platten- u. Fliesenl.		Steinmetz		Holz-Stein		Öff. u. Andere		Österreich	
	AN	UT	AN	UT	AN	UT	AN	UT	AN	UT
Jänner	2.584	12.765	673	4.531	306	1.800	2.782	16.776	64.459	420.368
Februar	1.061	5.021	266	1.390	153	559	1.397	6.543	28.639	152.858
März	1.106	4.990	239	973	145	367	1.862	6.732	29.807	114.357
April	1.226	5.279	328	1.509	137	377	2.330	8.857	35.960	132.825
Mai	1.382	5.067	403	1.457	171	476	3.172	9.663	39.889	131.030
Juni	1.543	6.414	468	2.072	175	533	3.088	10.311	41.190	147.176
Juli	2.260	13.818	856	5.448	226	1.223	4.043	21.108	57.988	324.613
August	2.958	20.652	1.208	9.080	330	1.805	5.434	32.882	81.777	545.741
September	1.406	7.599	449	2.201	204	919	3.849	16.096	41.883	190.285
Oktober	1.114	5.014	357	1.597	159	533	3.496	13.632	36.381	143.110
November	899	3.936	527	3.004	203	645	3.374	13.274	32.775	134.044
Dezember	3.397	18.282	1.036	6.175	313	1.877	6.962	39.732	78.485	382.119
2014 Gesamt	20.936	108.837	6.810	39.437	2.522	11.114	41.789	195.606	569.233	2.818.526

Urlaubshaltungen nach Monaten 2014



Länge der Urlaubshaltungen 2014

verbraucher Urlaub in Tagen	Urlaubende Arbeitnehmer												2014
	Jänner	Februar	März	April	Mai	Juni	Juli	August	Sept.	Oktober	Nov.	Dez.	
1	3.564	5.804	10.144	10.974	14.042	15.716	8.070	10.341	9.699	10.428	9.949	6.629	115.360
2	15.252	3.754	5.216	5.317	8.645	5.862	4.540	4.164	7.092	5.924	5.431	9.158	80.355
3	4.416	2.327	2.733	4.354	3.706	2.999	2.602	2.533	3.033	4.343	2.936	7.429	43.411
4	3.439	1.902	1.629	4.107	3.319	3.674	14.123	5.482	2.084	2.140	1.896	21.040	64.835
5	4.707	6.337	4.446	5.058	4.499	4.932	7.609	11.068	9.195	6.628	5.819	12.701	82.999
6	10.170	1.205	1.249	1.377	1.472	2.205	2.347	10.129	1.761	1.327	1.237	6.742	41.221
7	3.211	892	627	1.235	703	923	1.368	2.304	1.650	806	813	3.170	17.702
8	2.137	674	471	560	462	1.029	1.294	2.226	751	1.087	666	2.534	13.891
9	1.958	639	367	877	735	1.377	6.309	14.757	561	428	502	3.158	31.668
10	2.690	2.010	1.261	813	1.055	1.059	5.622	11.888	3.847	1.791	1.738	1.809	35.583
11	3.422	346	338	205	295	239	969	1.642	469	268	258	874	9.325
12	1.351	282	133	248	154	136	501	656	491	167	206	606	4.931
13	1.074	251	162	105	89	324	332	371	161	239	162	739	4.009
14	985	273	97	216	154	157	974	2.178	117	100	144	550	5.945
15	1.150	651	335	109	180	126	518	957	504	283	360	301	5.474
16	1.344	150	122	47	70	39	142	172	67	53	68	199	2.473
17	589	123	54	64	26	42	85	100	112	47	54	107	1.403
18	433	116	37	55	29	93	62	79	29	72	54	499	1.558
19	475	124	33	25	77	256	208	277	16	16	51	64	1.622
20	478	779	107	27	176	2	60	452	70	74	430	40	2.695
21	1.614		246	187			29	1	23	25	1	15	2.141
22					1		31		151	18		11	212
23							192			117		110	419
24							1						1
25													0
Gesamt	64.459	28.639	29.807	35.960	39.889	41.190	57.988	81.777	41.883	36.381	32.775	78.485	569.233

Länge der Urlaubshaltungen 2014

Urlaubslänge	Urlaubshaltungen
unter 5 Tage	303.961
5 Tage	82.999
6 bis 10 Tage	140.065
11 bis 15 Tage	29.684
16 bis 20 Tage	9.751
über 20 Tage	2.773

