

Abfindungen nach Beträgen

	2016	2017
Jänner	1.987.678,71	2.476.511,56
Februar	3.039.372,75	
März	3.895.124,81	
April	2.734.871,96	
Mai	2.422.679,01	
Juni	3.674.044,84	
Juli	3.173.665,16	
August	2.293.405,89	
September	1.746.907,68	
Oktober	2.309.009,18	
November	1.412.948,72	
Dezember	2.940.192,49	
Gesamt	31.629.901,20	2.476.511,56

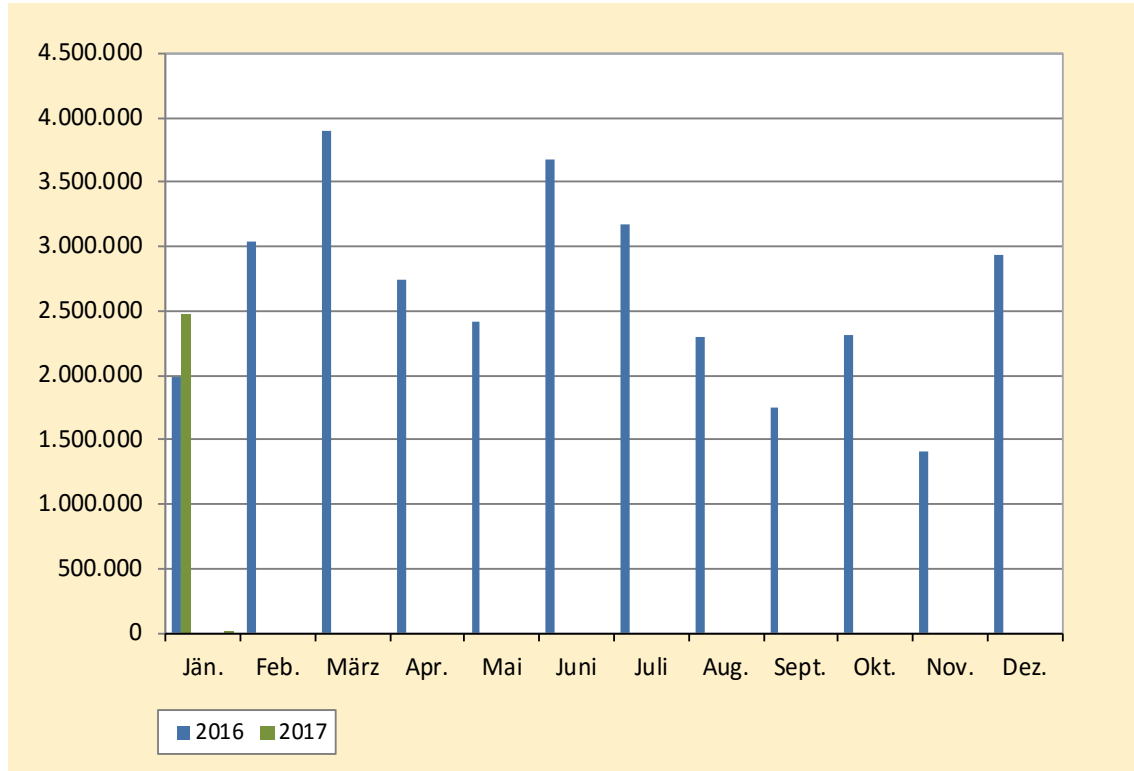
Die Beträge der Urlaubsentgelte und Abfindungen für das Geschäftsjahr 2016 können sich durch nachträgliche Buchungen noch ändern und werden erst mit der Beschlussfassung der Jahresabschlüsse 2016, im Mai 2017 endgültig feststehen.

	2010	2011	2012	2013	2014	2015
Jänner	4.059.166,02	4.196.765,84	4.429.621,03	3.488.866,78	4.518.171,29	2.789.340,08
Februar	3.394.796,89	3.809.265,83	3.821.666,85	3.774.099,71	3.980.225,88	2.653.324,31
März	4.358.295,20	4.545.397,36	3.920.773,86	4.253.473,88	4.480.496,32	4.025.144,55
April	5.925.446,64	5.657.194,34	5.721.486,77	4.851.827,18	5.204.723,70	3.218.476,88
Mai	5.060.372,61	5.683.522,22	5.336.112,73	4.485.010,36	4.833.311,47	2.609.256,52
Juni	7.205.426,93	7.494.038,72	6.427.183,76	5.931.936,73	6.247.783,79	4.661.350,96
Juli	5.388.109,93	5.264.191,76	4.476.876,05	4.706.638,05	5.459.879,81	4.311.767,72
August	3.328.691,41	3.931.096,04	3.480.460,85	3.265.447,49	3.123.685,35	2.203.147,80
September	4.131.810,84	3.260.722,74	2.197.145,56	2.408.061,22	2.994.238,34	2.042.833,12
Oktober	3.416.280,66	4.164.302,58	3.571.050,20	3.452.110,42	3.824.215,07	2.559.817,10
November	3.996.451,67	3.996.877,14	2.941.965,27	2.968.414,77	3.105.663,49	2.298.679,62
Dezember	3.833.403,79	3.741.941,02	2.509.286,53	2.764.694,05	3.692.208,38	2.114.199,30
Gesamt	54.098.252,59	55.745.315,59	48.833.629,46	46.350.580,64	51.464.602,89	35.487.337,96

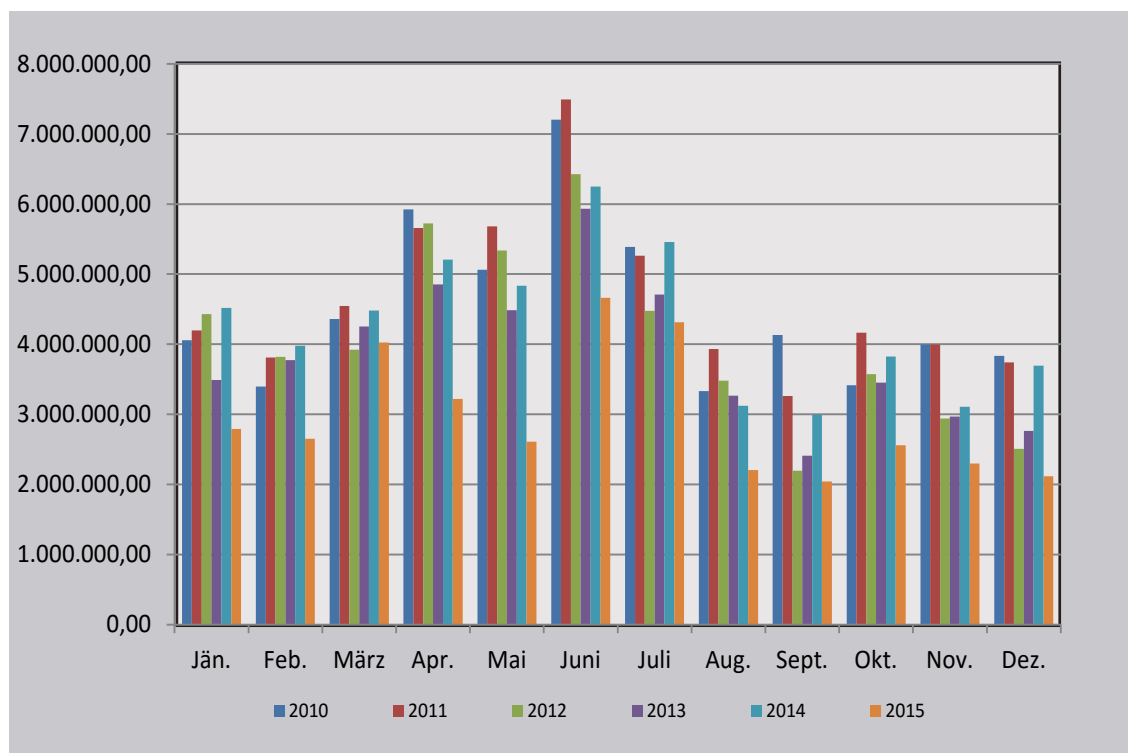
	2004	2005	2006	2007	2008	2009
Jänner	4.043.823,58	3.168.226,26	2.975.745,30	4.087.819,00	4.116.652,89	4.224.649,41
Februar	3.105.846,53	2.902.215,10	2.498.212,63	3.303.659,78	4.068.394,88	3.496.709,22
März	3.970.025,84	3.504.973,64	2.969.060,12	4.983.294,03	3.754.356,68	4.353.188,30
April	5.000.495,08	4.483.710,78	3.451.769,39	4.986.069,36	5.603.528,18	5.851.561,89
Mai	4.974.043,26	4.234.606,12	5.534.466,27	5.014.381,16	5.264.850,16	5.925.688,82
Juni	6.755.699,07	6.785.208,29	439.606,80	6.643.041,33	6.711.684,75	7.797.999,77
Juli	4.741.003,61	3.744.713,18	6.041.039,12	5.625.117,93	4.907.947,69	6.081.758,18
August	2.971.252,33	2.880.900,27	3.055.962,41	3.054.221,34	3.299.862,21	3.302.580,94
September	4.124.576,16	3.951.521,35	3.012.237,85	3.709.243,20	4.593.480,55	4.978.359,39
Oktober	3.106.014,34	2.816.386,18	3.201.343,36	4.530.663,09	4.105.505,19	3.675.661,96
November	3.476.281,74	3.116.807,25	3.324.355,73	3.608.154,35	3.772.647,43	3.419.255,76
Dezember	3.271.483,89	3.099.654,45	2.952.977,51	3.341.794,55	3.604.420,26	3.067.820,18
Gesamt	49.540.545,43	44.688.922,87	39.456.776,49	52.887.459,12	53.803.330,87	56.175.233,82

Abfindungen nach Beträgen

2016 - 2020

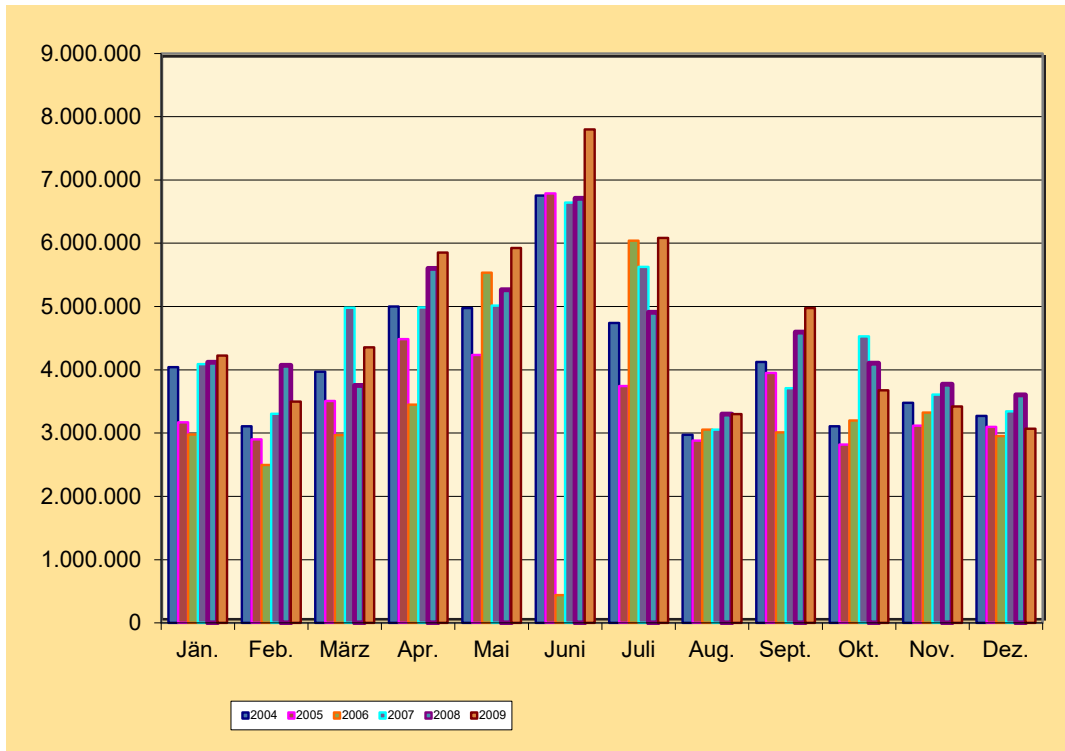


2010 - 2015



Abfindungen nach Beträgen

2004 - 2009



Anmerkung: Im Juni 2006 konnten wegen der Umstellung auf eBUAK erst gegen Monatsende Abfindungen verrechnet werden.