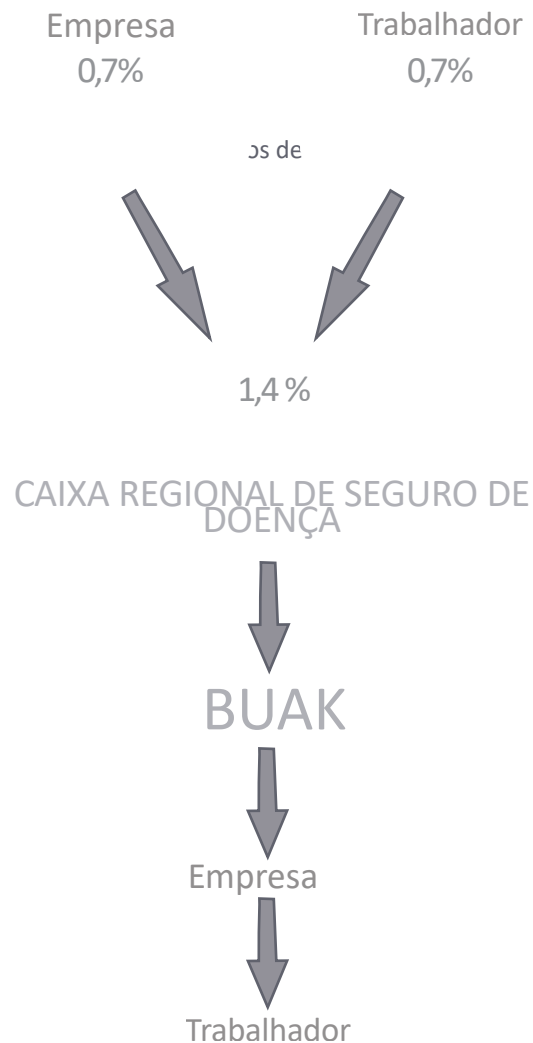


COMO TEM LUGAR O FINANCIAMENTO

Tanto a empresa como o trabalhador pagam respetivamente 0,7% dos ganhos de trabalho do trabalhador para a caixa regional de seguro de doença, que transmite as contribuições para a BUAK.



Atendimento ao cliente

Tel DW 5000
Fax DW 95 0 99
Mail kundendienst@buak.at

Acompanhamento na empresa

Tel DW 2000
Fax DW 93 0 99
Mail betriebsbetreuung@buak.at

Caixa de previdência da empresa

Tel DW 3000
Fax DW 93 0 99
Mail buak-bvk@buak.at

HORÁRIO

Viena
Segunda, terça, quinta
8h00 – 15h00
Quarta 8h00 – 18h00
Sexta 8h00 – 12h00

Tirol, Caríntia e Estíria
Segunda a quinta
8.00 Uhr – 15.00 Uhr
Sexta 8h00 – 12h00

Alta Áustria, Salzburgo e
Burgenland
Segunda a quinta
Segunda a quinta
8h00 – 13h00
Sexta 8h00 – 12h00

Vorarlberg
Segunda a sexta
8h00 – 12h00

FICHA TÉCNICA
BUAK, Kliebergasse 1A, 1050 Wien

LOCAIS

Viena
1050 Wien
Kliebergasse 1A
Fax DW 92 1 99
Mail betriebsbetreuung@buak.at

Burgenland
7000 Eisenstadt
Wiener Straße 7
Fax DW 92 1 99
Mail betriebsbetreuung@buak.at

Salzburgo
5020 Salzburg
Hans-Sachs-Gasse 5
Fax DW 92 1 99
Mail betriebsbetreuung@buak.at

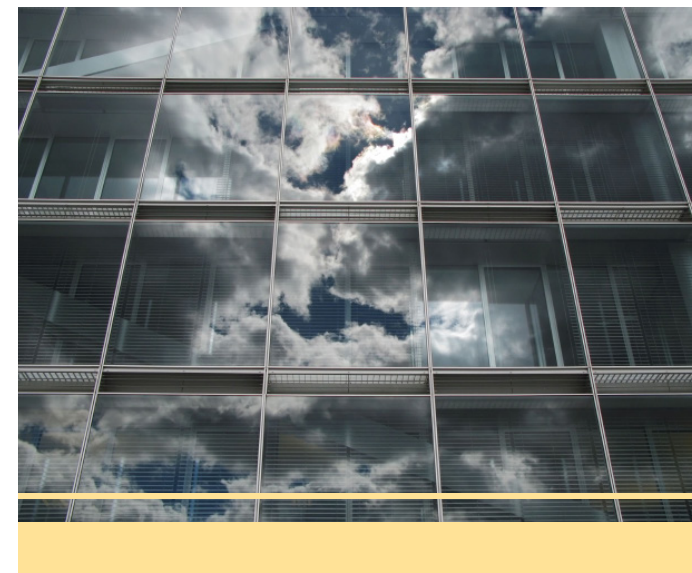
Alta Áustria
4020 Linz
Anastasius-Grün-Str.26-28/1/16
Fax DW 92 3 99
Mail lo@buak.at

Estíria
8020 Graz
Mohsgasse 10
Fax DW 92 4 99
Mail lst@buak.at

Caríntia
9010 Klagenfurt
Bahnhofstraße 24
Fax DW 92 5 99
Mail lk@buak.at

Tirol
6020 Innsbruck
Südtirolerplatz 14-16
Fax DW 92 8 99
Mail lt@buak.at

Vorarlberg
6900 Bregenz
Kaiserstraße 27
Fax DW 92 9 99
Mail lv@buak.at

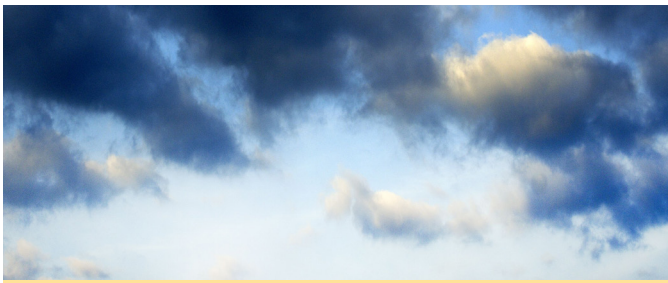


ÁREA ESPECÍFICA MAU TEMPO

A REGULAMENTAÇÃO DO MAU TEMPO PARA TRABALHADORES DA CON- STRUÇÃO

nos termos das disposições da
Bauarbeiter- Schlechtwetterentschädi-
gungsgesetzes *[Lei de indemnização
do trabalhador da construção por mau
tempo] (BschEG)

Situação: 01.8.2017



Considera-se MAU TEMPO quando a chuva, neve, gelo, geada, calor, etc. são tão fortes que o trabalho não pode ser efetuado, razoavelmente exigido ou continuado. Também se inserem na regulamentação de mau tempo as situações nas quais as consequências do mau tempo são de dimensão tal que o trabalho não pode ser retomado.

ÂMBITO DE APLICAÇÃO EMPRESAS

Das condições atmosféricas adversas resulta para as empresas em causa o problema dos custos das horas de trabalho perdido. A regulamentação por mau tempo permite um reembolso dos custos existentes às empresas.

ÂMBITO DE APLICAÇÃO TRABALHADORES

Para a maioria dos trabalhadores a exercerem a sua atividade ao ar livre, o mau tempo significa interrupções de trabalho e por tal perdas de salário. A regulamentação do mau tempo destina-se a solucionar este problema, prevendo uma regulamentação de indemnização por perdas de ganhos decorrentes de trabalho perdido.

A regulamentação do mau tempo também é válida para os aprendizes. A exceção são os aprendizes que estejam a realizar duas formações em duas empresas de construção, em que uma não se enquadre na regulamentação do mau tempo nos termos da alínea 1 da BSchEG.

O número das horas disponíveis no período de verão (01.05.-31.10.) é de 120.

No período de inverno (01.11.-30.04.) estão disponíveis 200 horas, relativamente às quais é possível invocar o mau tempo.

As horas de mau tempo não gastas do período de verão são integradas na indemnização por mau tempo do período de inverno seguinte.

As horas de mau tempo não gastas do período de inverno não podem transitar para o período de verão.

PROCEDIMENTO AQUANDO DE MAU TEMPO

- 1 Após consulta da comissão de trabalhadores, a empresa decide se o trabalho deve ser suspenso.
- 2 Os trabalhadores têm a obrigação de efetuar na empresa um outro trabalho que lhes seja apresentado e razoavelmente exigível.
- 3 Os trabalhadores devem esperar no máximo 3 horas no estaleiro uma melhoria.
- 4 Seguindo-se três horas consecutivas com mais de + 35°C, este mau tempo é válido para o resto do dia. A temperatura é sempre medida à sombra.

- 5 O trabalhador recebe da empresa 60% do seu salário efetivo no âmbito do pagamento de salários.
- 6 Num prazo de três meses após o período de faturação, a empresa apresenta à BUAK *[Entidade responsável pelo pagamento de férias e compensações aos trabalhadores da construção] o pedido de reembolso da indemnização por mau tempo.
- 7 Após verificação por parte da BUAK (se houve realmente mau tempo, existem ainda horas disponíveis, etc.), a empresa recebe o reembolso da indemnização por mau tempo no âmbito do previsto para suplemento.

TRABALHADOR



60 % do salário efetivo

EMPRESA

Pedido à Buak



Reembolso

BUAK